

### CIMENTACION Y ESTRUCTURA



Cimentación: Zapatas de hormigón armado.  
Estructura: Forjados y pilares de hormigón armado.  
Se ha diseñado y calculado la estructura teniendo en cuenta un estudio geotécnico previo.  
Apartado íntegramente supervisado por Organismo de Control Técnico.

### FACHADAS Y CUBIERTAS



Fachada de ladrillo revestido con mortero monocapa que proporciona impermeabilidad y durabilidad.  
Aislamiento térmico, cámara de aire y trasdosado según sistema de tabiquería.  
Petos de terrazas de vidrio sobre cerrajería y cerámicos.  
Cubierta inclinada de teja plana con aislamiento termo-acústico.  
Cubierta plana transitable con aislamiento termo-acústico y solado de gres porcelánico.

### TABIQUERÍA



Sistema de tabiquería de ladrillo/placas de yeso, lo que le confiere un alto aislamiento acústico y térmico y una gran solidez y consistencia.  
La separación entre viviendas se realizará a base de ladrillo cerámico trasdosado con sistema de tabiquería.

### REVESTIMIENTOS VERTICALES



Pintura plástica lisa en color blanco en paredes y techos de viviendas.  
Baños y aseos con alicatados con azulejo porcelánico de 1ª calidad.

### REVESTIMIENTOS HORIZONTALES



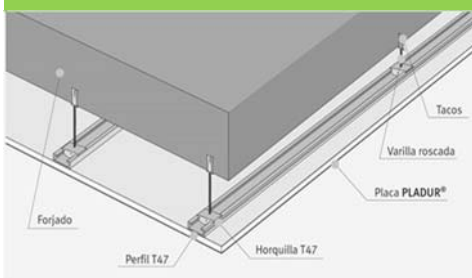
Tarima flotante en distribuidores y dormitorios de la planta primera.

Gres porcelánico de 1ª calidad, en planta baja, cocina, baños y escalera interior.

En terrazas, pavimento de gres porcelánico antideslizante.

Pavimento de hormigón en parajes.

### TECHOS



Acabado en pintura plástica lisa en estancias vivideras.

Falso techo continuo en baños, cocinas y pasillos.

### CARPINTERÍA INTERIOR



Puerta de acceso de calle blindada.

Puertas de paso interiores lacadas en blanco.

Armarios empotrados modulares, con el mismo acabado de las puertas de paso; forrados interiormente con tablero rechapado en melamina y dotados de balda interior intermedia entre maletero y barra de colgar.

### CARPINTERÍA EXTERIOR Y CERRAJERÍA

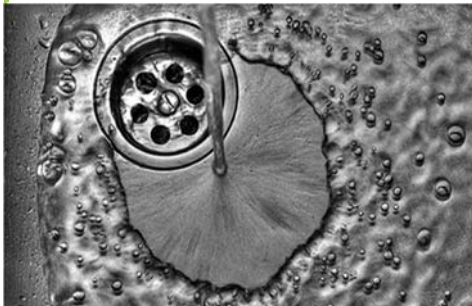


Carpintería exterior abatible o corredera según posición, de aluminio anodizado con rotura de puente térmico.

Doble acristalamiento con cámara de aire y vidrios con control solar.

Persianas enrollables con lamas de aluminio con aislamiento interior.

### INSTALACIÓN DE FONTANERÍA, COCINAS



Distribución interior en polietileno reticulado, resistente a la corrosión, no produce residuos calcáreos y no modifica las propiedades del agua.

Aparatos sanitarios de primera calidad. Grifería monomando. Grifo de baldeo en terrazas. Lavabo suspendido con desagüe cromado.

Muebles altos y bajos, encimera, campana extractora, placa de inducción y horno.

### INSTALACIÓN ELÉCTRICA



Instalación eléctrica según el Reglamento electrotécnico de baja tensión (REBT).

Puntos de luz conmutados en dormitorios y distribuidores con mecanismos de primera calidad.

Iluminación LED en zonas comunes interiores con activación mediante detectores de presencia.

### INSTALACIÓN DE TELECOMUNICACIONES



Instalación conforme a las exigencias del Reglamento de infraestructuras comunes de telecomunicaciones (ICT).

Tomas de TV en salón, cocina y dormitorio principal.

Telefonía en salón, cocina y dormitorio principal. Videoportero

### CLIMATIZACIÓN, CLIMATIZACION y A.C.S.



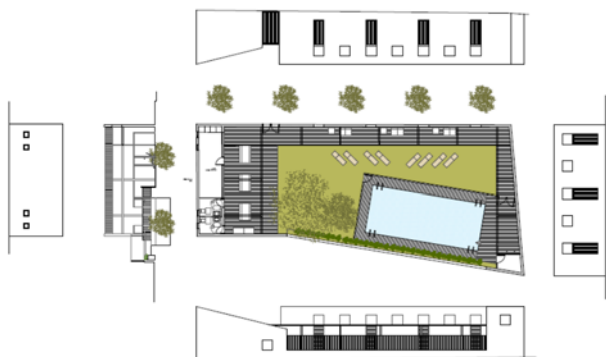
Sistema de calefacción individual y producción de A.C.S. de gas natural con caldera estanca. Termostato centralizado.

Instalación de energía solar térmica para apoyo de la producción de agua caliente sanitaria compuesta por captadores solares ubicados en cubierta.

Aire acondicionado.

Radiador toallero en baños.

### ZONAS COMUNES y EQUIPAMIENTO GENERAL



Parcela privada para uso exclusivo de socios, con dos magníficos ejemplares de olivos centenarios, y dotada de:

- Piscina con zona de playa, aseos y botiquín.
- Club Social con sala multiusos, gastrobar y gimnasio.

Se obtendrá certificado de calificación energética.

Se podrá elegir entre dos estilos de acabados en cerámicas, junto con mejoras optativas que permitirán personalizar la casa.

Mayo 2017